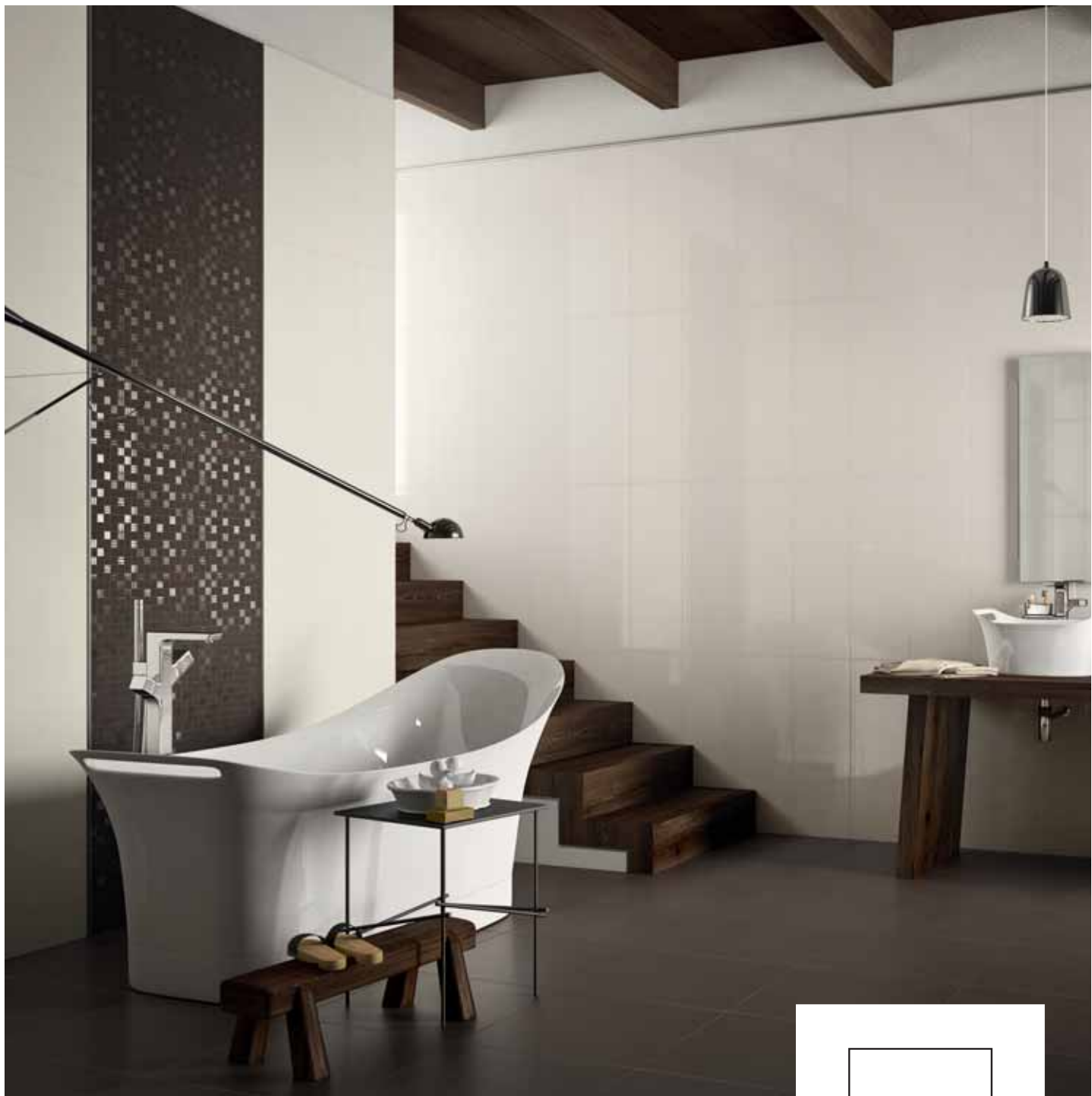
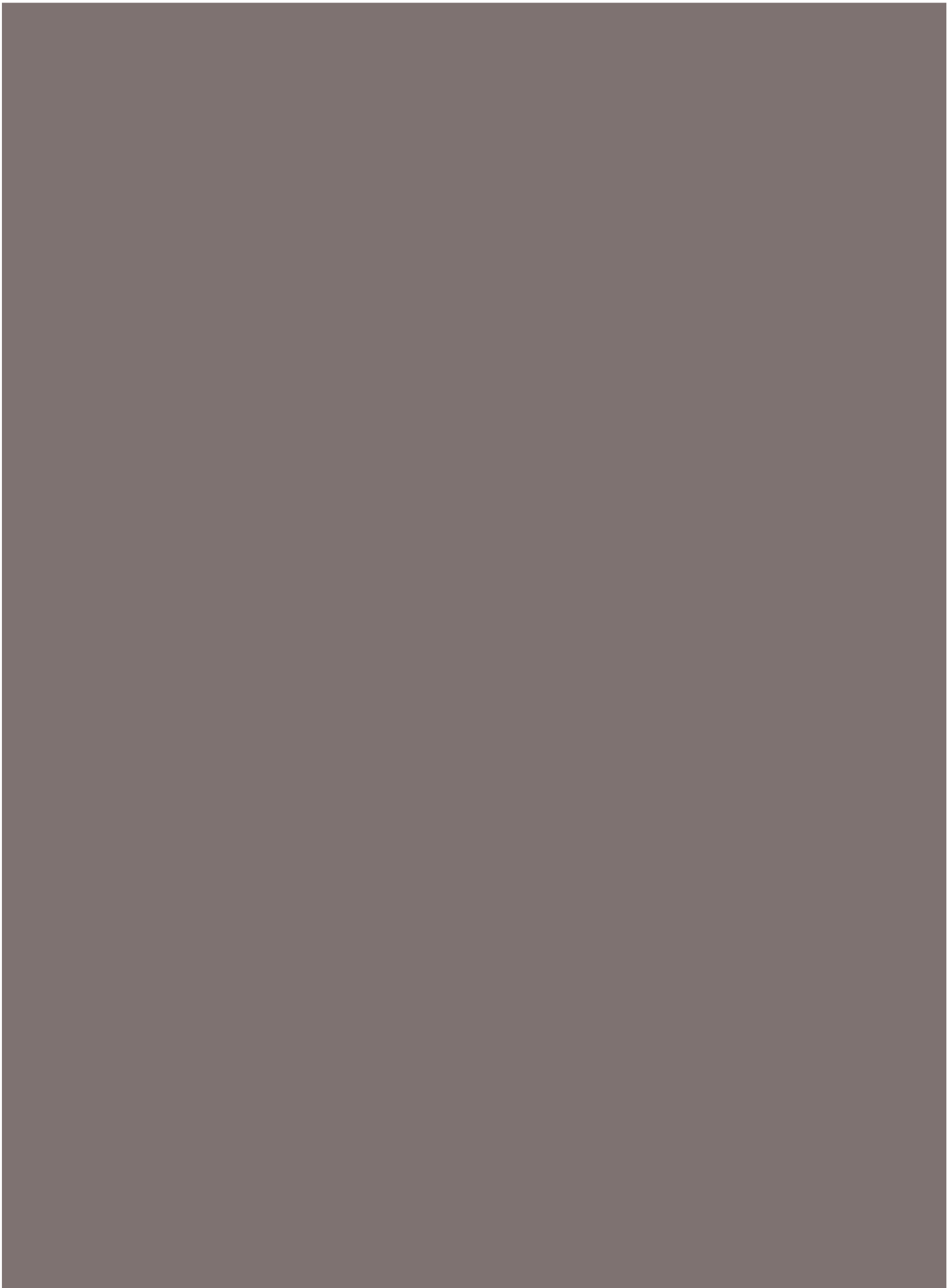


MODERN COLOR



CERIM

MADE IN FLORIM



MODERN COLOR

The logo for CERIM, featuring the word "CERIM" in a bold, sans-serif font, centered within a square border.

MADE IN FLORIM

IL NUOVO GRANDE FORMATO DI CERIM SI ESPRIME IN UNA COLLEZIONE DAI TONI NEUTRI E LA VERSATILITÀ DI DUE SUPERFICI PER DARE LA POSSIBILITÀ DI ABBINARE CREANDO DIVERSE SOLUZIONI DECORATIVE. MODERN COLOR PERMETTE DI PERSONALIZZARE GLI SPAZI CON GUSTO, ADATTANDOSI PERFETTAMENTE A TUTTI GLI STILI ED EVIDENZIANDO IL GRANDE IMPEGNO DI QUESTO MARCHIO VERSO LA RICERCA E L'INNOVAZIONE NEL MONDO DEI RIVESTIMENTI.

CERIMS NEW, LARGE SIZE COMES INTO ITS OWN IN THIS COLLECTION IN NEUTRAL COLOUR SHADES AND WITH THE VERSATILITY OF TWO SURFACES, OFFERING THE OPPORTUNITY OF COMBINING THEM AND CREATING DIFFERENT DECORATIVE SOLUTIONS. MODERN COLOR ALLOWS THE SURROUNDINGS TO BE TASTEFULLY CUSTOMIZED, ADAPTING PERFECTLY TO ALL STYLES AND HIGHLIGHTING THE GREAT COMMITMENT OF THIS BRAND TO RESEARCH AND INNOVATION IN THE WORLD OF WALL TILES.

LE NOUVEAU GRAND FORMAT DE CERIM S'EXPRIME DANS UNE COLLECTION AUX TONS NEUTRES À TRAVERS DEUX SURFACES POLYVALENTES, DONT L'ASSOCIATION PERMET DE CRÉER DIFFÉRENTES SOLUTIONS DÉCORATIVES. MODERN COLOR PERMET DE PERSONNALISER LES ESPACES AVEC GOÛT EN S'ADAPTANT À MERVEILLE À TOUS LES STYLES, FAISANT RESSORTIR L'ENGAGEMENT DE LA MARQUE DANS LA RECHERCHE ET L'INNOVATION EN MATIÈRE DE REVÊTEMENTS.

DAS NEUE GROßFORMAT VON CERIM OFFENBART EINE KOLLEKTION MIT NEUTRALEN FARBEN UND DER VIELSEITIGKEIT ZWEIER OBERFLÄCHEN, DEREN KOMBINATIONSMÖGLICHKEITEN UNTERSCHIEDLICHE DEKORLÖSUNGEN BIETEN. MODERN COLORS ERLAUBT GESCHMACKVOLL PERSONALISIERTE RAUMGESTALTUNGEN UND ZEUGT DURCH DIE PERFEKTE ANPASSUNGSFÄHIGKEIT AN ALLE STILE VOM EINSATZ DIESER MARKE FÜR DIE FORSCHUNG UND INNOVATION IM BEREICH DER WANDVERKLEIDUNGEN.

EL NUEVO FORMATO GRANDE DE CERIM SE MANIFIESTA EN UNA COLECCIÓN DE TONOS NEUTROS Y CON LA VERSATILIDAD DE DOS SUPERFICIES, PARA OFRECER LA POSIBILIDAD DE REALIZAR COMBINACIONES, CREANDO DIFERENTES SOLUCIONES DECORATIVAS. MODERN COLOR PERMITE PERSONALIZAR LOS ESPACIOS CON GUSTO, ADAPTÁNDOSE PERFECTAMENTE A TODOS LOS ESTILOS, MOSTRANDO EL GRAN EMPEÑO DE LA MARCA EN LA INVESTIGACIÓN E INNOVACIÓN EN EL MUNDO DE LOS REVESTIMIENTOS.

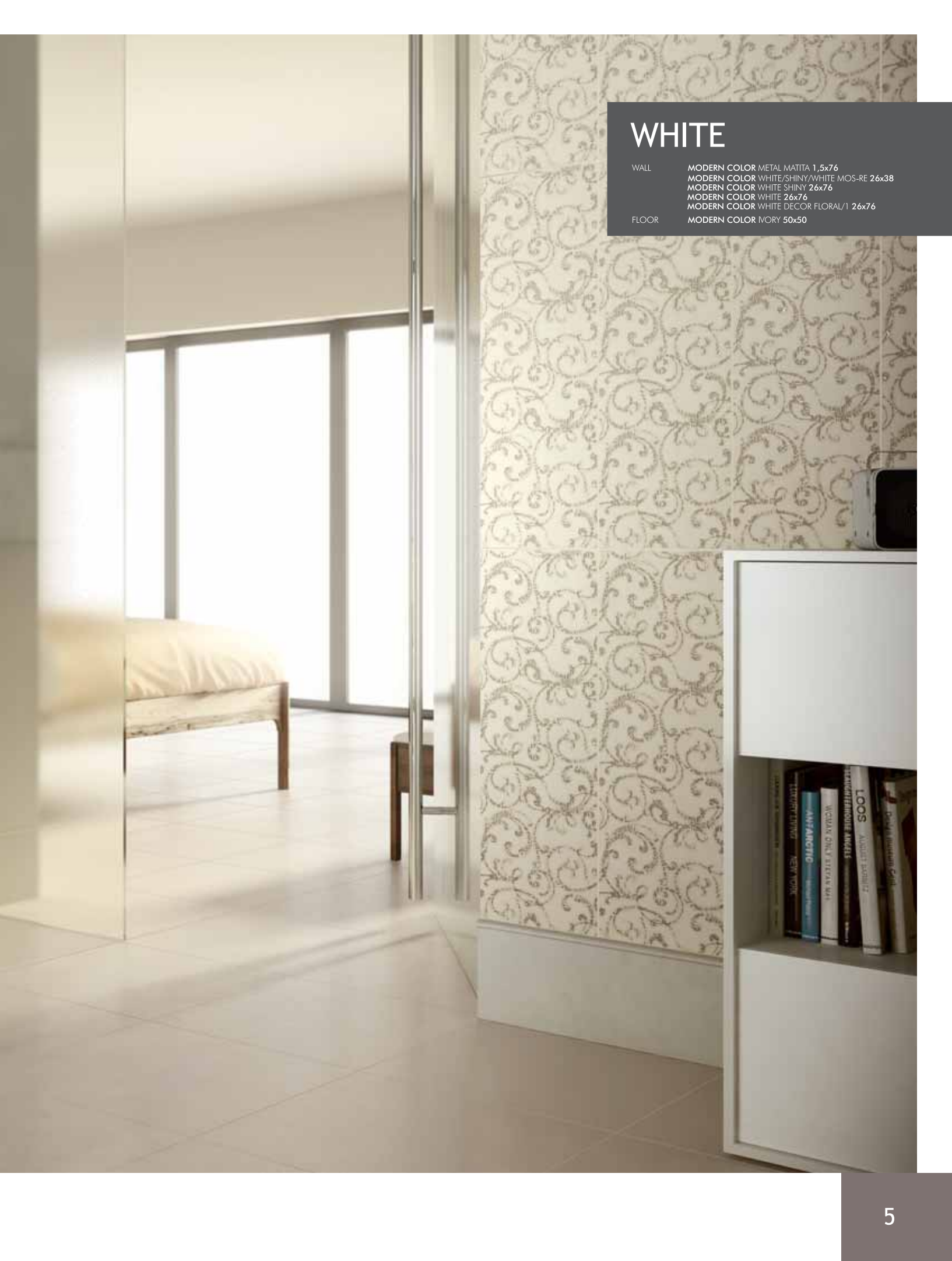
Новая, крупноформатная плитка CERIM теперь предлагается в коллекции с нейтральными тонами и двумя универсальными отделками поверхности, предоставляющей многочисленные возможности сочетания и создания декоративных решений. MODERN COLOR позволяет оформлять пространства в индивидуальном духе и со вкусом, так как она отлично подходит к любому стилю обстановки. Эта коллекция подчеркивает напряженную работу бренда, направленную на исследование и инновацию облицовочных материалов.



WHITE

WALL
MODERN COLOR METAL MATITA 1,5x76
MODERN COLOR WHITE/SHINY/WHITE MOS-RE 26x38
MODERN COLOR WHITE SHINY 26x76
MODERN COLOR WHITE 26x76
MODERN COLOR WHITE DECOR FLORAL/1 26x76

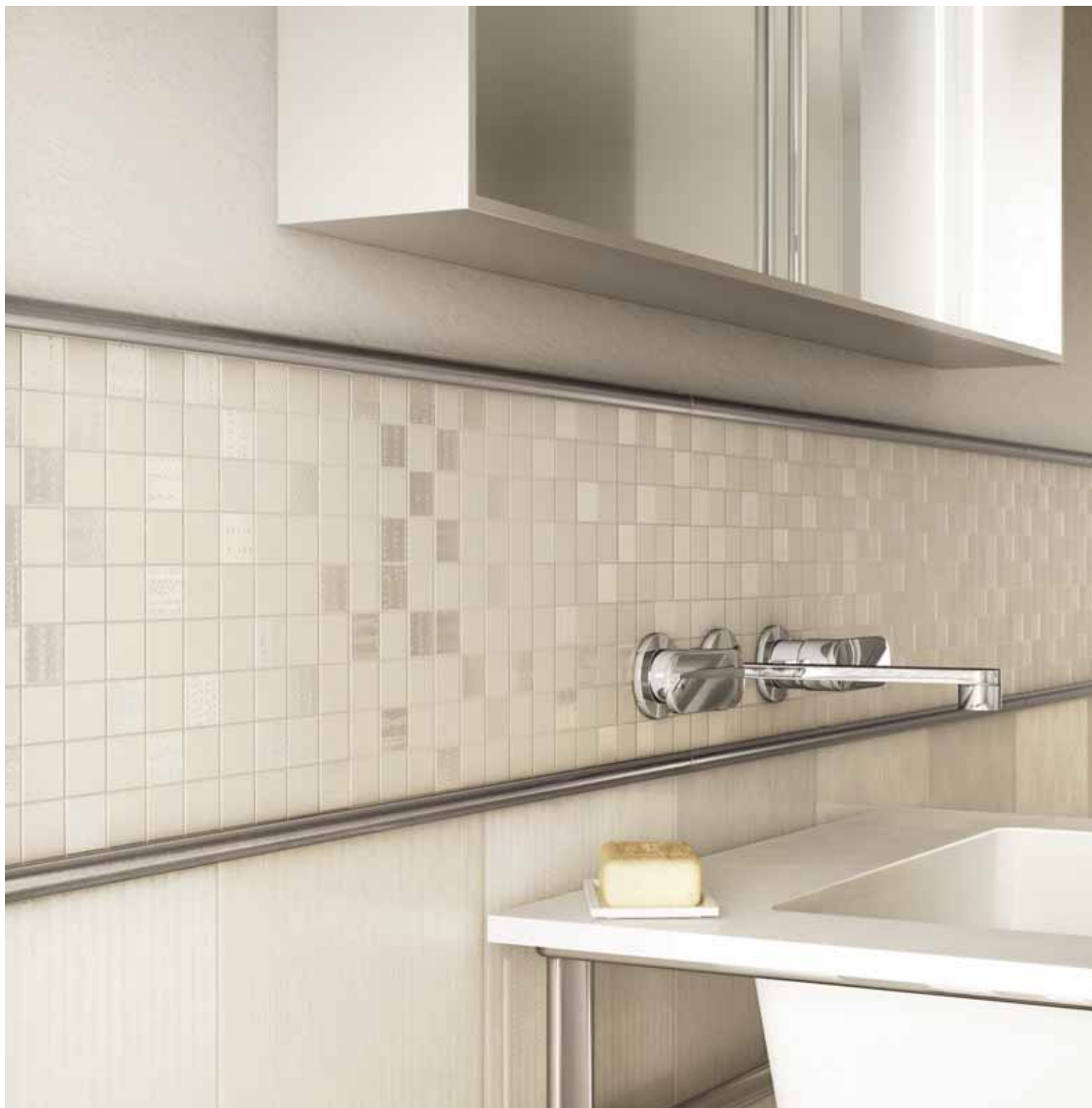
FLOOR
MODERN COLOR IVORY 50x50



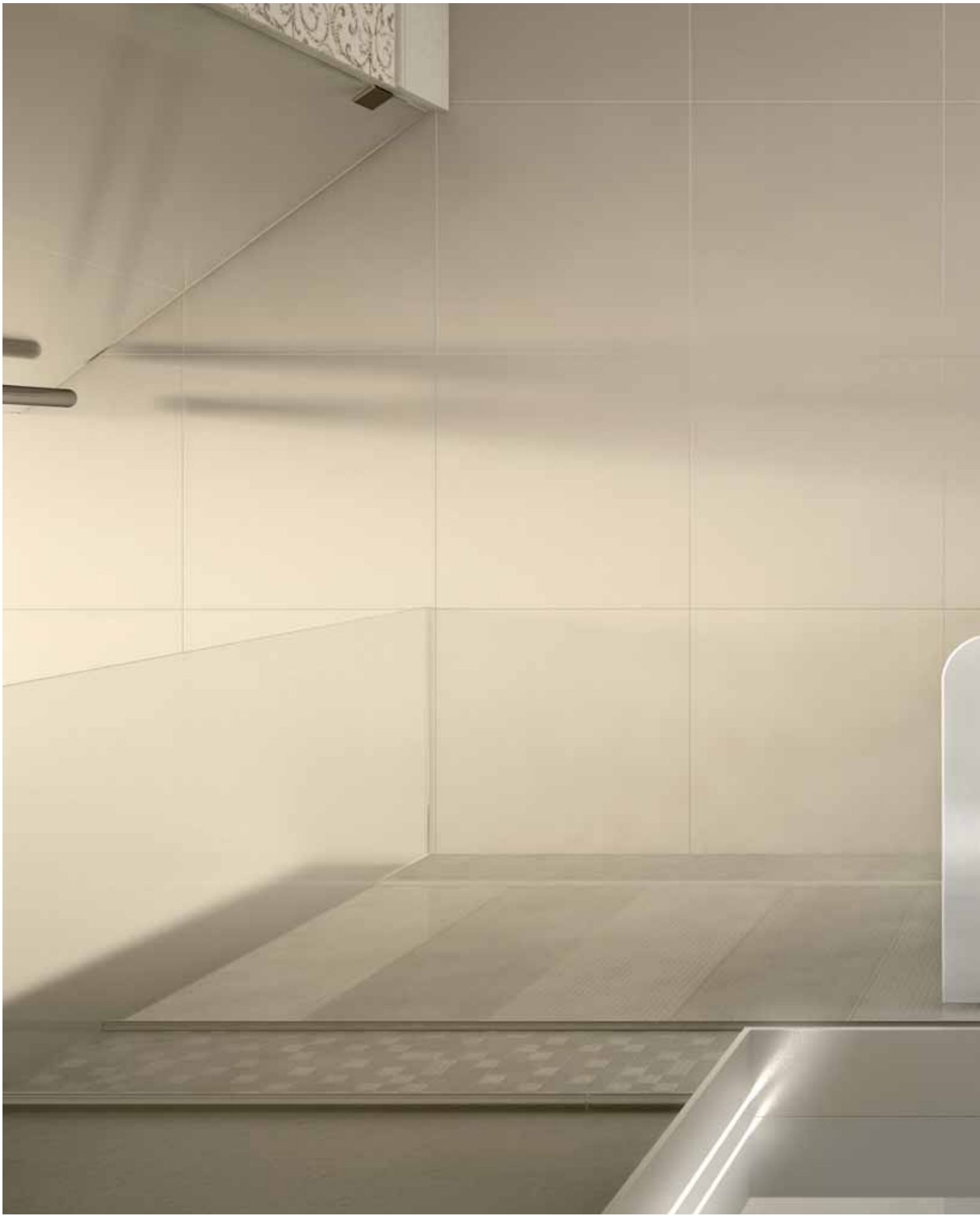
WHITE

WALL
MODERN COLOR METAL MATITA 1,5x76
MODERN COLOR WHITE/SHINY/WHITE MOS-RE 26x38
MODERN COLOR WHITE SHINY 26x76
MODERN COLOR WHITE 26x76
MODERN COLOR WHITE DECOR FLORAL/1 26x76

FLOOR
MODERN COLOR IVORY 50x50







WHITE

WALL
MODERN COLOR METAL MATITA 1,5x76
MODERN COLOR WHITE/SHINY/WHITE MOS-RE 26x38
MODERN COLOR WHITE SHINY 26x76
MODERN COLOR WHITE 26x76
MODERN COLOR WHITE DECOR FLORAL/1 26x76

FLOOR
MODERN COLOR IVORY 50x50





IVORY

WALL

MODERN COLOR IVORY SHINY 26x76
MODERN COLOR IVORY DECOR METAL/1 26x76
MODERN COLOR IVORY DECOR METAL/1 LISTELLO 6x76

FLOOR

MODERN COLOR IVORY 50x50





IVORY

WALL MODERN COLOR IVORY SHINY 26x76
 MODERN COLOR IVORY DECOR METAL/1 26x76
 MODERN COLOR IVORY DECOR METAL/1 LISTELLO 6x76

FLOOR MODERN COLOR IVORY 50x50



IVORY

WALL
MODERN COLOR IVORY SHINY 26x76
MODERN COLOR IVORY DECOR.METAL/1 26x76
MODERN COLOR IVORY DECOR.METAL/1 LISTELLO 6x76

FLOOR
MODERN COLOR IVORY 50x50







WHITE / MOKA

WALL MODERN COLOR WHITE SHINY 26x76
 MODERN COLOR WHITE 26x76
 MODERN COLOR MOKA SHINY 26x76
 MODERN COLOR WHITE/SHINY/WHITE MOS RE 26x38

FLOOR MODERN COLOR MOKA 50x50



WHITE / MOKA

WALL
MODERN COLOR WHITE SHINY 26x76
MODERN COLOR WHITE 26x76
MODERN COLOR MOKA SHINY 26x76
MODERN COLOR WHITE/SHINY/WHITE MOS RE 26x38

FLOOR
MODERN COLOR MOKA 50x50







WHITE / MOKA

WALL MODERN COLOR WHITE SHINY 26x76
 MODERN COLOR WHITE 26x76
 MODERN COLOR MOKA SHINY 26x76
 MODERN COLOR WHITE/SHINY/WHITE MOS RE 26x38

FLOOR MODERN COLOR MOKA 50x50



MOKA/WHITE

WALL
MODERN COLOR MOKA 26x76
MODERN COLOR MOKA SHINY 26x76
MODERN COLOR MOKA DECOR FLORAL/1 26x76

FLOOR
MODERN COLOR WHITE 50x50









MOKA/WHITE

WALL MODERN COLOR MOKA 26x76
 MODERN COLOR MOKA SHINY 26x76
 MODERN COLOR MOKA DECOR FLORAL/1 26x76

FLOOR MODERN COLOR WHITE 50x50







MOKA/WHITE

WALL MODERN COLOR MOKA 26x76
 MODERN COLOR MOKA SHINY 26x76
 MODERN COLOR MOKA DECOR FLORAL/1 26x76

FLOOR MODERN COLOR WHITE 50x50

MOKA/WHITE

WALL
MODERN COLOR WHITE 26x76
MODERN COLOR METAL MATTITA 1,5x76
MODERN COLOR WHITE SHINY 26x76
MODERN COLOR MOKA/SHINY/MOKA MOS RE 26x38

FLOOR
MODERN COLOR MOKA 50x50









MOKA/WHITE

WALL MODERN COLOR WHITE 26x76
 MODERN COLOR METAL MATITA 1,5x76
 MODERN COLOR WHITE SHINY 26x76
 MODERN COLOR MOKA/SHINY/MOKA MOS RE 26x38

FLOOR MODERN COLOR MOKA 50x50







MOKA/WHITE

WALL
MODERN COLOR WHITE 26x76
MODERN COLOR METAL MATTIA 1,5x76
MODERN COLOR WHITE SHINY 26x76
MODERN COLOR MOKA/SHINY/MOKA MOS RE 26x38

FLOOR
MODERN COLOR MOKA 50x50

CEMENT/MOKA

WALL
MODERN COLOR WHITE 26x76
MODERN COLOR CEMENT 26x76
MODERN COLOR MOKA 26x76
MODERN COLOR METAL MATTIA 1,5x76
MODERN COLOR CEMENT/SHINY/CEMENT MOS RE 26x38

FLOOR
MODERN COLOR MOKA 50x50







CEMENT / MOKA

WALL	MODERN COLOR	WHITE 26x76
	MODERN COLOR	CEMENT 26x76
	MODERN COLOR	MOKA 26x76
	MODERN COLOR	METAL MATITA 1,5x76
FLOOR	MODERN COLOR	CEMENT/SHINY/CEMENT MOS RE 26x38
	MODERN COLOR	MOKA 50x50



CEMENT / MOKA

WALL
MODERN COLOR WHITE 26x76
MODERN COLOR CEMENT 26x76
MODERN COLOR MOKA 26x76
MODERN COLOR METAL MATITA 1,5x76
MODERN COLOR CEMENT/SHINY/CEMENT MOS RE 26x38

FLOOR
MODERN COLOR MOKA 50x50







TAUPE / IVORY

WALL MODERN COLOR TAUPE DECOR FLORAL/1 26x76
 MODERN COLOR METAL MATITA 1,5x76
 MODERN COLOR IVORY 26x76
 MODERN COLOR TAUPE SHINY 26x76

FLOOR MODERN COLOR IVORY 50x50



TAUPE/IVORY

WALL
MODERN COLOR TAUPE DECOR FLORAL/1 26x76
MODERN COLOR METAL MATITA 1,5x76
MODERN COLOR IVORY 26x76
MODERN COLOR TAUPE SHINY 26x76

FLOOR
MODERN COLOR IVORY 50x50





TAUPE/IVORY

WALL
MODERN COLOR TAUPE DECOR FLORAL/1 26x76
MODERN COLOR METAL MATITA 1,5x76
MODERN COLOR IVORY 26x76
MODERN COLOR TAUPE SHINY 26x76

FLOOR
MODERN COLOR IVORY 50x50



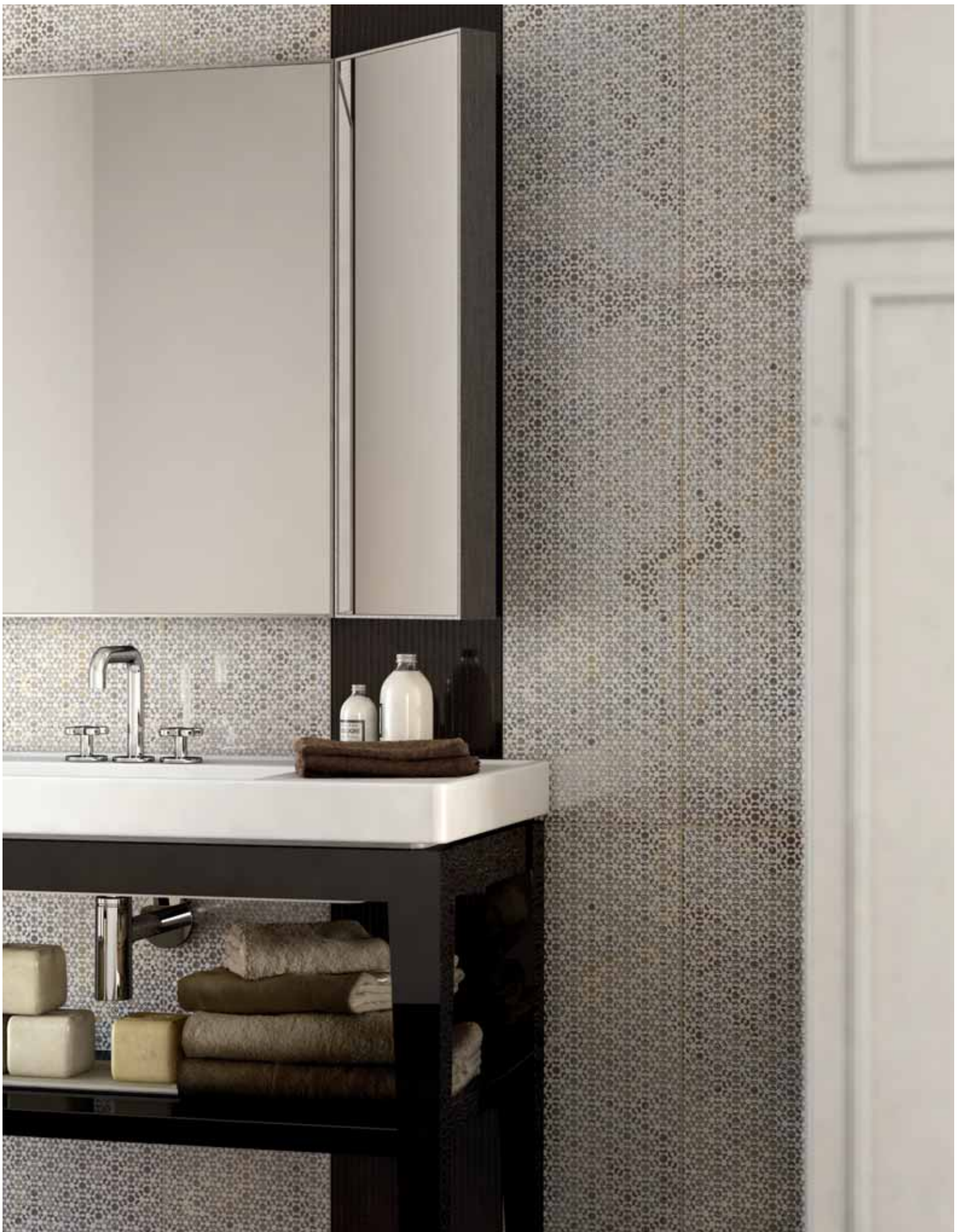




MOKA

WALL MODERN COLOR MOKA SHINY 26x76
 MODERN COLOR HAMMAN DECOR/1 26x76
 MODERN COLOR MOKA/SHINY/MOKA MOS RE 26x38

FLOOR MODERN COLOR MOKA 50x50



MOKA

WALL MODERN COLOR MOKA SHINY 26x76
 MODERN COLOR HAMMAN DECOR/1 26x76
 MODERN COLOR MOKA/SHINY/MOKA MOS RE 26x38

FLOOR MODERN COLOR MOKA 50x50



MOKA

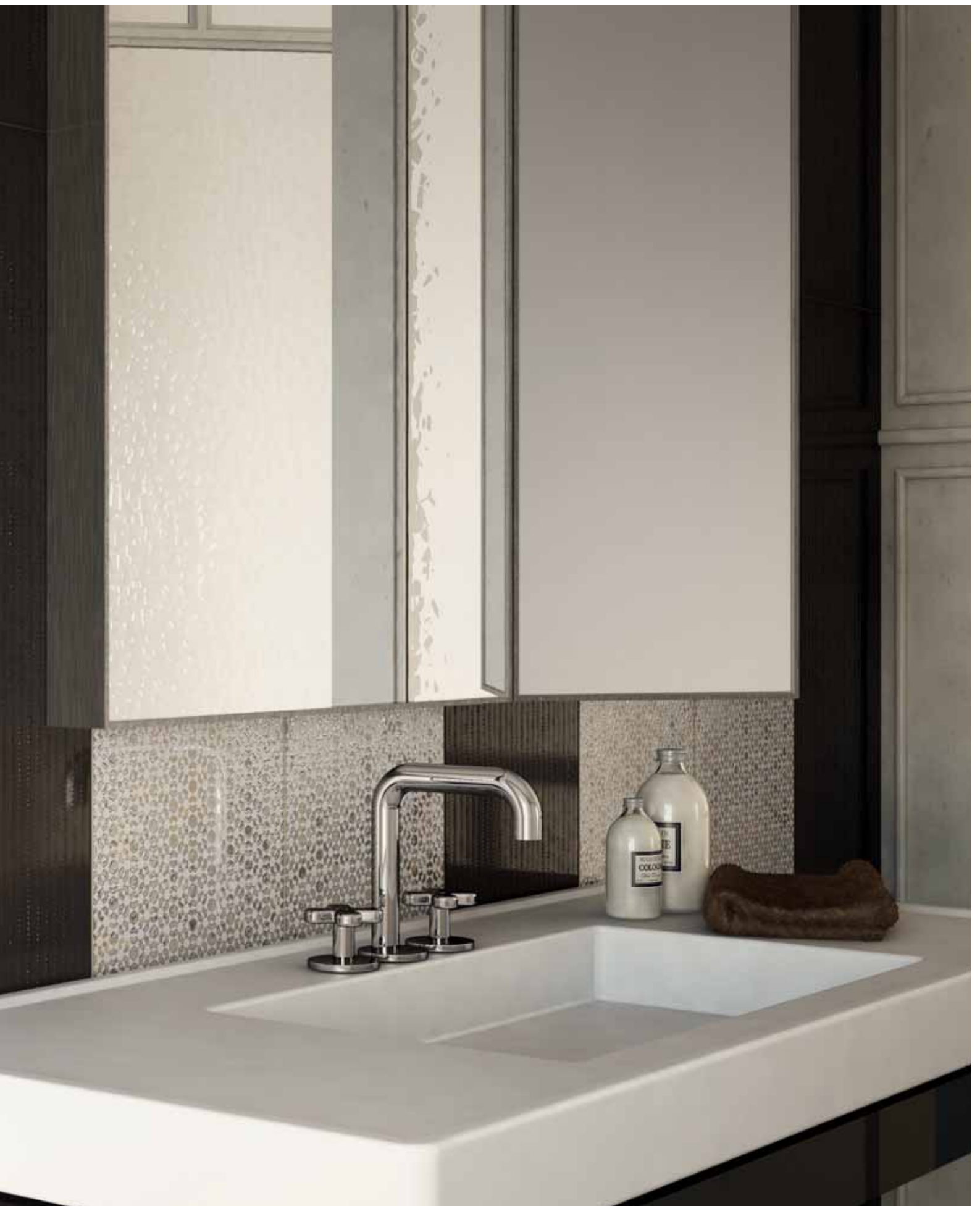
WALL

MODERN COLOR MOKA SHINY 26x76
MODERN COLOR HAMMAN DECOR/1 26x76
MODERN COLOR MOKA/SHINY/MOKA MOS RE 26x38

FLOOR

MODERN COLOR MOKA 50x50



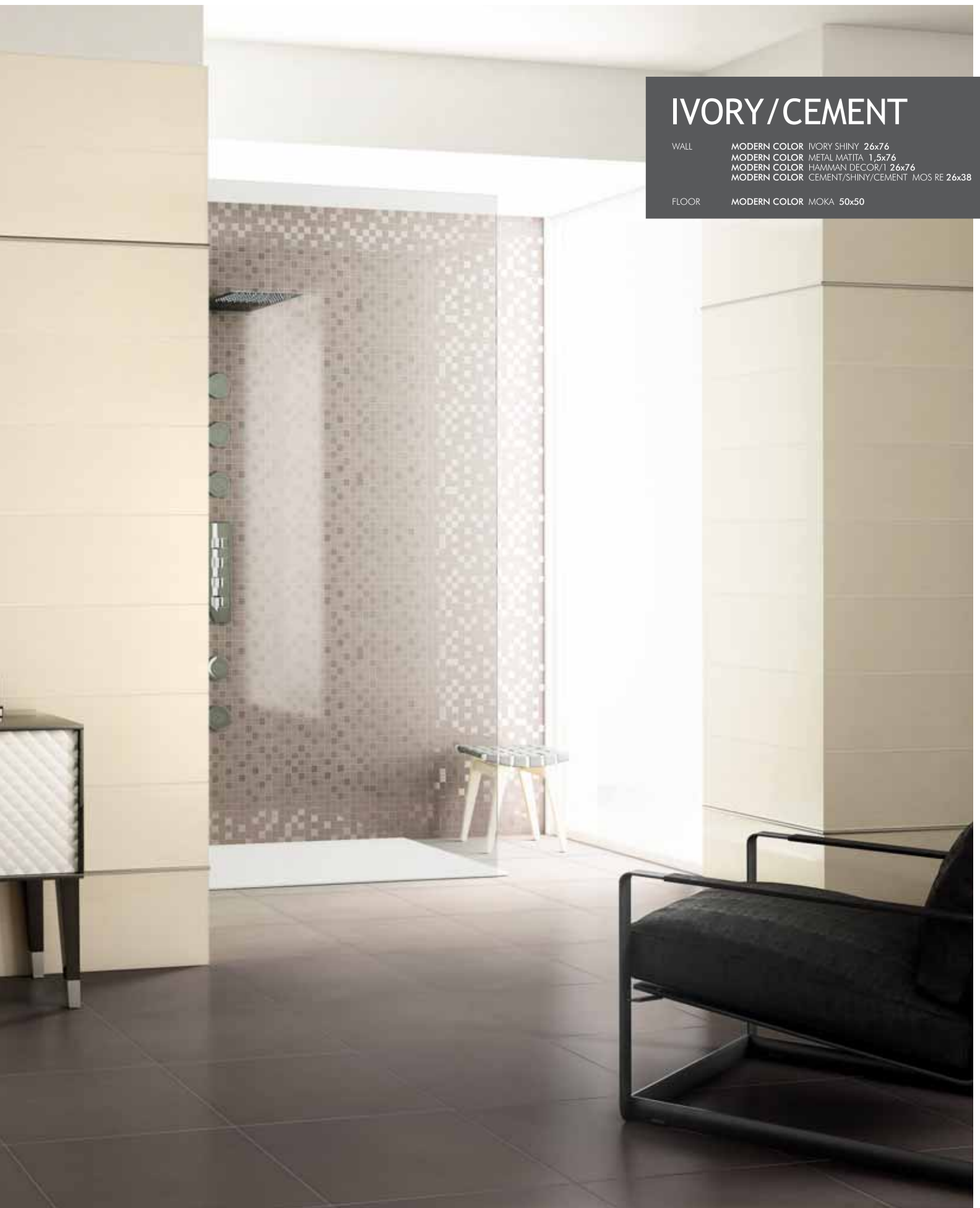




IVORY/CEMENT

WALL MODERN COLOR IVORY SHINY 26x76
 MODERN COLOR METAL MATITA 1,5x76
 MODERN COLOR HAMMAN DECOR/1 26x76
 MODERN COLOR CEMENT/SHINY/CEMENT MOS RE 26x38

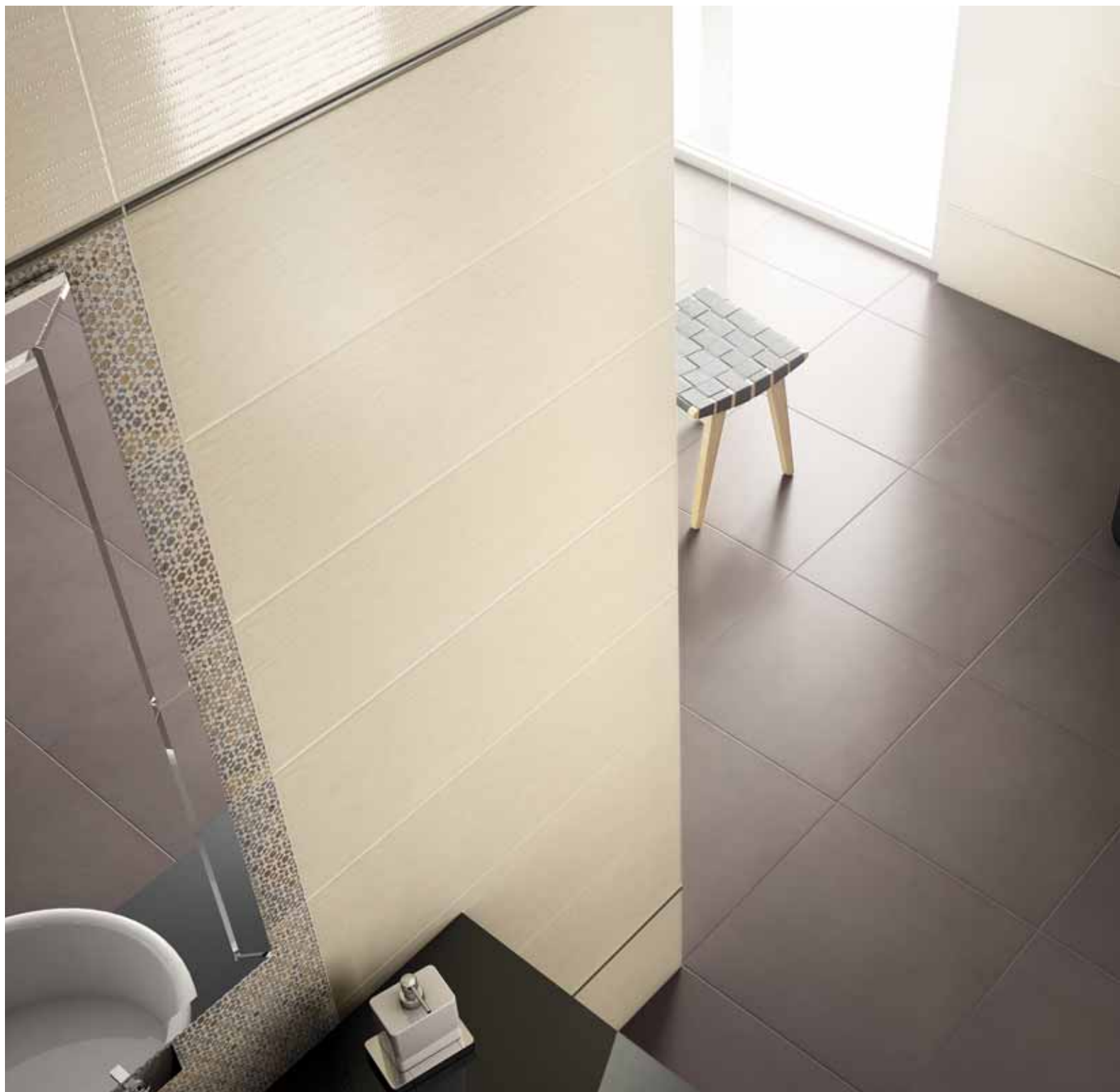
FLOOR MODERN COLOR MOKA 50x50



IVORY / CEMENT

WALL MODERN COLOR IVORY SHINY 26x76
 MODERN COLOR METAL MATITA 1,5x76
 MODERN COLOR HAMMAN DECOR/1 26x76
 MODERN COLOR CEMENT/SHINY/CEMENT MOS RE 26x38

FLOOR MODERN COLOR MOKA 50x50









IVORY / CEMENT

WALL MODERN COLOR IVORY SHINY 26x76
MODERN COLOR METAL MATITA 1,5x76
MODERN COLOR HAMMAN DECOR/1 26x76
MODERN COLOR CEMENT/SHINY/CEMENT MOS RE 26x38

FLOOR MODERN COLOR MOKA 50x50

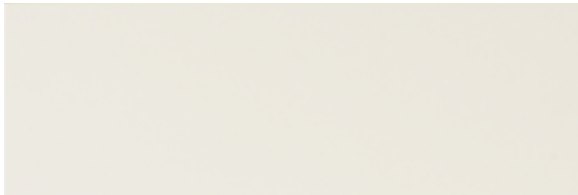
MODERN COLOR

RIVESTIMENTO

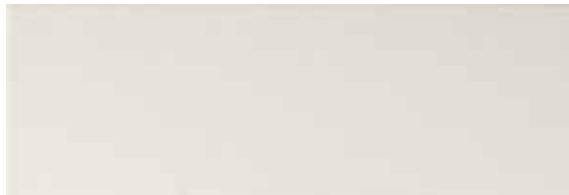
Wall / Faïence / Wandfliese / Revestimiento / облицовочная плитка

Pasta Bianca

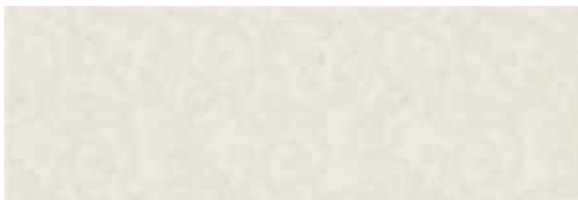
White Body - Pâte Blanche - WeißScherbige - Pasta Blanca - Белая паста



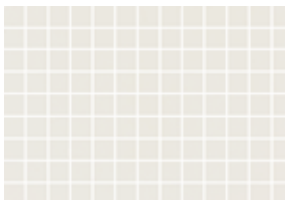
WHITE 739851
26x76 (10^{1/4}"x29^{7/8}"



WHITE SHINY 739850
26x76 (10^{1/4}"x29^{7/8}"



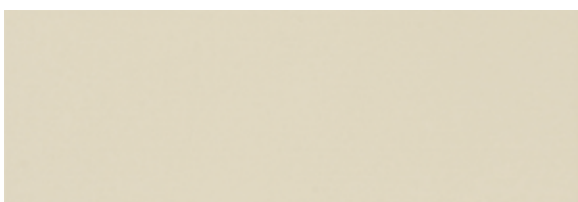
WHITE DECOR FLORAL/1 740015
26x76 (10^{1/4}"x29^{7/8}"



WHITE MOS RE 740017
26x38 (10^{1/4}"x15"



WHITE/SHINY/WHITE 740018
26x38 (10^{1/4}"x15"



IVORY 739859
26x76 (10^{1/4}"x29^{7/8}"



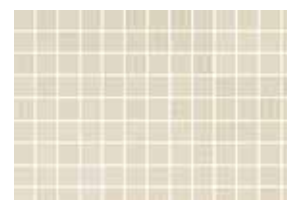
IVORY SHINY 739853
26x76 (10^{1/4}"x29^{7/8}"



IVORY DECOR FLORAL/1 740036
26x76 (10^{1/4}"x29^{7/8}"



IVORY MOS RE 740047
26x38 (10^{1/4}"x15"



IVORY/SHINY/IVORY 740053
26x38 (10^{1/4}"x15"



IVORY DECOR METAL/1 740045
26x76 (10^{1/4}"x29^{7/8}"



HAMMAN DECOR/1 740012
26x76 (10^{1/4}"x29^{7/8}"



IVORY DECOR METAL/1 LISTELLO 740037
6x76 (2^{3/8}"x29^{7/8}"



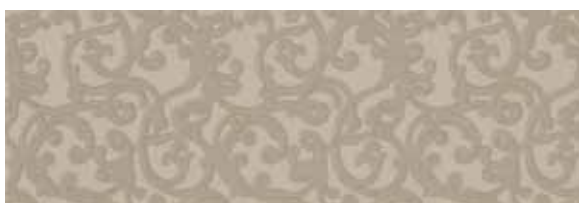
METAL MATITA 740014
1,5x76 (5/8"x29^{7/8}"



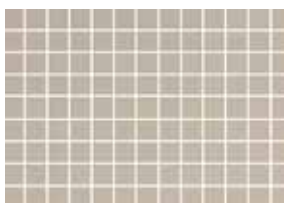
SILVER 739860
26x76 (10^{1/4}"x29^{7/8}")



SILVER SHINY 739854
26x76 (10^{1/4}"x29^{7/8}")



SILVER DECOR FLORAL/1 740041
26x76 (10^{1/4}"x29^{7/8}")



SILVER MOS RE 740048
26x38 (10^{1/4}"x15")



SILVER/SHINY/SILVER 740054
26x38 (10^{1/4}"x15")



TAUPE 739861
26x76 (10^{1/4}"x29^{7/8}")



TAUPE SHINY 739855
26x76 (10^{1/4}"x29^{7/8}")



TAUPE DECOR FLORAL/1 740042
26x76 (10^{1/4}"x29^{7/8}")



TAUPE MOS RE 740049
26x38 (10^{1/4}"x15")



TAUPE/SHINY/TAUPE 740055
26x38 (10^{1/4}"x15")



SILVER DECOR METAL/1 740046
26x76 (10^{1/4}"x29^{7/8}")

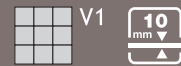


SILVER DECOR METAL/1 LISTELLO 740039
6x76 (2^{3/8}"x29^{7/8}")

MODERN COLOR

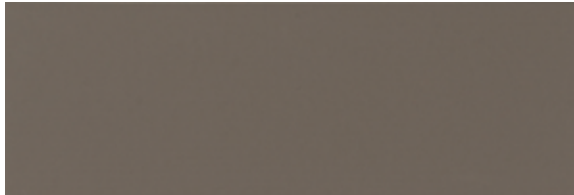
RIVESTIMENTO

Wall / Faïence / Wandfliese / Revestimiento / облицовочная плитка



Pasta Bianca

White Body - Pâte Blanche - WeißScherbige - Pasta Blanca - Белая паста



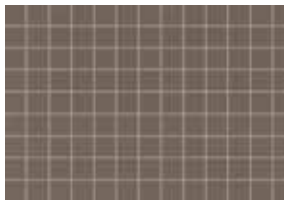
CEMENT 739862
26x76 (10^{1/4}"x29^{7/8}")



CEMENT SHINY 739857
26x76 (10^{1/4}"x29^{7/8}")



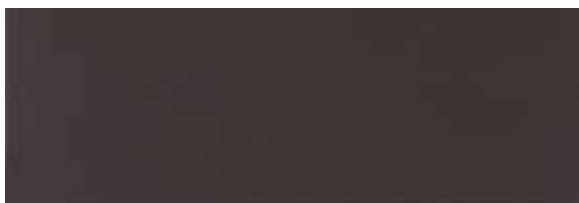
CEMENT DECOR FLORAL/1 740043
26x76 (10^{1/4}"x29^{7/8}")



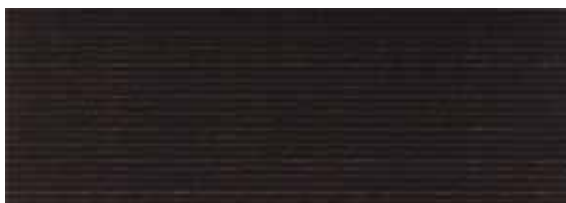
CEMENT MOS RE 740050
26x38 (10^{1/4}"x15")



CEMENT/SHINY/CEMENT 740057
26x38 (10^{1/4}"x15")



MOKA 739863
26x76 (10^{1/4}"x29^{7/8}")



MOKA SHINY 739858
26x76 (10^{1/4}"x29^{7/8}")



MOKA DECOR FLORAL/1 740044
26x76 (10^{1/4}"x29^{7/8}")



MOKA MOS RE 740051
26x38 (10^{1/4}"x15")



MOKA/SHINY/MOKA 740058
26x38 (10^{1/4}"x15")

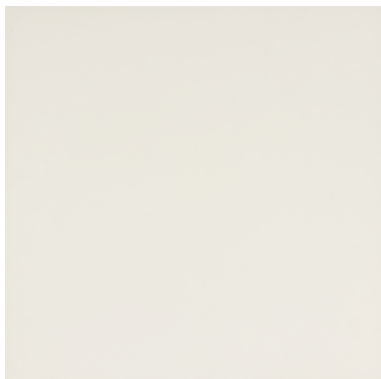
METAL MATITA 740014
1,5x76 (5/8"x29^{7/8}")

PAVIMENTO

Floor / Sol / Bodenfliese / Pavimento / Напольная



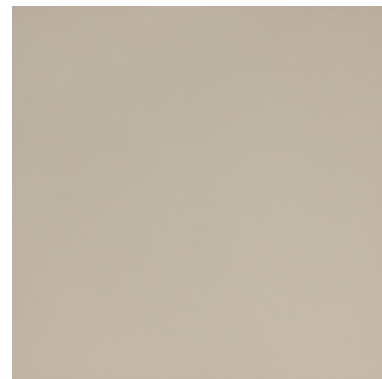
Gres porcellanato smaltato
Glazed porcelain stoneware - Gres cérame émaillé - Glasierte feinsteinzeug - Gres porcelánico esmaltado - Глазурованный керамогранит



WHITE 739852
50x50 (19^{5/8}"x19^{5/8}"



IVORY 739864
50x50 (19^{5/8}"x19^{5/8}"



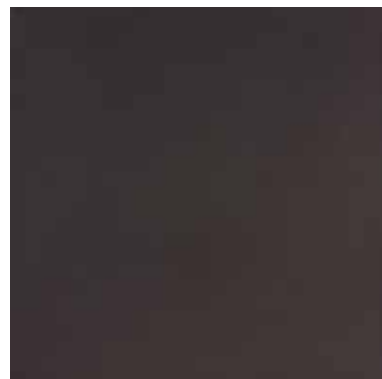
SILVER 739865
50x50 (19^{5/8}"x19^{5/8}"



TAUPE 739866
50x50 (19^{5/8}"x19^{5/8}"



CEMENT 739867
50x50 (19^{5/8}"x19^{5/8}"



MOKA 739868
50x50 (19^{5/8}"x19^{5/8}"

MODERN COLOR

caratteristiche tecniche

Technical data / Caracteristiques techniques / Technische Daten Características técnicas / Технические характеристики

	Prescrizione/Standard requirements Prescriptions/Anforderungen Prescripcion/ТРЕБОВАНИЕ			Risultati tests Test results Résultats des essais Prüfgebnis Resultados tests РЕЗУЛЬТАТЫ ТЕСТОВ	Metodo prova Test method Méthode d'essai Prüfmethode Valor declarado Метод испытания
	7cm ≤ N < 15 cm	N ≥ 15 cm			
	(mm)	(%)	(mm)		
PASTA BIANCA - WHITE BODY - PÂTE BLANCHE - WEISSCHERBIGE - PASTA BLANCA - Белая паста Piastrille di ceramica pressate a secco E>10%. Caratteristiche di qualità secondo i test di controllo previsti dalla norma EN 14411 appendice L gruppo BIII GL. Dry-pressed ceramic tiles E>10%. Quality specifications, according to control tests of EN 14411 appendix L group BIII GL. Carreaux céramiques pressés à sec E>10%. Caractéristiques de qualité d'après les essais de contrôle norme EN 14411 appendice L groupe BIII GL. Trocken gepresste Keramikfliesen E>10%. Qualitätseigenschaften nach Normen EN 14411, Anhang L Gruppe BIII GL. Baldosas de cerámica prensadas en seco E>10%. Características de calidad según las EN 14411 apéndice L grupo BIII GL. Керамическая плитка сухого прессования E>10%. Качественные характеристики согласно контрольным испытаниям, предусмотренным стандартом EN 14411, приложение L, группа BIII GL.					
Lunghezza e larghezza (deviazione ammissibile dalla dimensione di fabbricazione) Length and width (admitted tolerance from factory size) Longueur et largeur (tolérance admissible de la dimension de fabrication) Länge und Breite (zulässige Abweichung von den Fabrikationsabmessungen) Longitud y anchura (desviación admisible respecto al tamaño de fabricación) Длина и ширина (допустимое отклонение от производственных размеров)	±0,75 mm	± 0,5%	± 2,0mm	± 0,5%	ISO 10545-2
Spessore: deviazione dello spessore medio di ogni piastrina dalle dimensioni di fabbricazione in % Thickness: average thickness tolerance, in % versus production dimension Épaisseur: écart de l'épaisseur moyenne pour chaque carreau par rapport aux dimensions de fabrication en % Dicke: abweichung der vom hersteller angegebenen stärke in % Espesor: desviación del espesor medio de cada azulejo respecto a las medidas de fabricación en % Толщина: отклонение средней толщины каждой плитки от производственного задания %	±0,5 mm	± 10%	± 0,5mm	± 10%	ISO 10545-2
Rettilinearità degli spigoli Straightness of edges / Rectitude des bords / Geradlinigkeit der Kanten Rectitud de las aristas / Прямолинейность кромок	±0,5 mm	± 0,3%	± 1,5mm	± 0,3%	ISO 10545-2
Ortogonalità in % Orthogonality in % / Orthogonalité en % / Rechtwinkeligkeit in % / Ortogonalidad en % Прямоугольность %	±0,75 mm	± 0,5%	± 2,0mm	± 0,5%	ISO 10545-2
Planarità Flatness / Planéité / Ebenfächigkeit / Planitud en % / Плоскостность %					
Curvatura del centro / Déformation du centre / Centre curvature Curvatura del centro / Кривизна центра	±0,75mm/-0,50mm	+05%/-03%	+2/45 mm	+05%/-03%	ISO 10545-2
Curvatura dello spigolo / Déformation du bord / Edge curvature Curvatura de la arista / Кривизна кромки	±0,75mm/-0,50mm	+05%/-03%	+2/45 mm	+05%/-03%	
Svergolamento / Gauchissement / Warpage / Abarquillado / Перекоc	±0,75mm	±0,5%	±2 mm	+05%/-05%	
Qualità della superficie Surface quality / Qualité de la surface / Oberflächenqualität Calidad de la superficie de acabado / Качество поверхности	95% delle piastrelle esenti da difetti visibili 95% of tiles with no visual defects 95% de carreaux sans défauts visibles 95% der Fliesen frei von sichtbaren Defekten 95% de las baldosas exentas de defectos manifiestos 95% плитки не имеют видимых дефектов			conforme/conforming conforme/konform conforme COOTBETCTBET	ISO 10545-2
Massa d'acqua assorbita in % % Water absorption / Masse d'eau absorbée en % / Wasseraufnahme in % Masa de agua absorbida en % / Поглощенная масса воды %	Media >10%				ISO 10545-3
Forza di rottura in N (spessore ≥ 7,5 mm) Rupture force in N (thickness ≥ 7,5 mm) / Force de rupture en N (ép. ≥ 7,5 mm) Bruchkraft in N (dicke ≥ 7,5 mm) / Fuerza de rotura en N (gr. ≥ 7,5 mm) Разрушающее усилие в Н (толщ ≥ 7,5 mm)	≥600				ISO 10545-4
Resistenza alla flessione in N/mm2 Bending strength N/mm2 / Résistance à la flexion N/mm2 Biegefestigkeit in N/mm2 / Resistencia a la flexión en N/mm2 Прочность при изгибе Н/мм2	≥12				ISO 10545-4
Resistenza agli sbalzi termici Thermal shocks resistant Résistance aux variations thermiques Temperaturwechselbeständigkeit Resistencia al choque térmico Стойкость к перепадам температуры	-			Resiste Resistant / Résiste Beständig / Resistie Стойкая	ISO 10545-9
Resistenza al cavillo di piastrelle smaltate Glaze crazing resistance Résistance au tressaillage pour les carreaux émaillés Widerstand gegen Haarriß von glasierten Fliesen Resistencia al cuarteado de los azulejos esmaltados Стойкость глазурированной плитки к образованию кракелюра	Richiesta / Required / Requite / Gefordert Requerida / требует			Resiste Resistant / Résiste Beständig / Resistie Стойкая	ISO 10545-11
Resistenza alle macchie Resistance to staining / Résistance aux taches / Fleckenabweisend Resistencia a las manchas / Устойчивость к образованию пятен	CLASSE 3 min			CLASSE 5	ISO 10545-14
Resistenza a basse concentrazioni di acidi e alcali Resistance to low concentrations of acids and alkali Résistance aux concentrations basses d'acides et d'alcalins Widerstandsfähig gegen niedrige Säuren- und Alkalkonzentrationen Resistencia a bajas concentraciones de ácidos y bases Устойчивость к низкому содержанию кислот и щелочей	Come dichiarato dal produttore see manufacturer's declaration selon déclaration du producteur entsprechend der herstellangaben tal comodeclara el fabricante Согласно заявлениям производителя			GLA	ISO 10545-13
Resistenza ai prodotti chimici di uso domestico ed additivi per piscine Resistance to house and swimming pool chemicals Résistance aux produits d'emploi domestiques et additifs pour piscines Widerstand gegen Haushaltschemikalien, Badewasserzusätze Resistencia a los productos químicos de uso doméstico y aditivos para piscinas Стойкость к бытовым химическим средствам и добавкам для бассейнов	Come dichiarato dal produttore see manufacturer's declaration selon déclaration du producteur entsprechend der herstellangaben tal comodeclara el fabricante Согласно заявлениям производителя			GA	ISO 10545-13

CE

FLORIM Ceramiche S.p.A
Via Canaletto, 24 - 41042 Fiorano Modenese (MO) - Italia
05
FLORIM 002
EN 14411:2012
Dry-pressed ceramic tiles, with water absorption
E_p >10 %, for internal walls

ISO 9001

TÜV SÜD

Sistema di gestione della Qualità,
Certificato n°. 50 100 1271

ISO 14001

TÜV SÜD

Sistema di gestione dell'Ambiente,
Certificato n°. 50 100 100 74

ISO 45001

TÜV SÜD

Sistema di gestione della Salute e Sicurezza dei lavoratori,
Certificato n°. 11 100 802



Per informazioni relative ai dati tecnici su marcatura CE vedere il sito www.cerim.it
Please refer to our web site www.cerim.it for technical information related to CE labelling
Pour tout renseignement sur l'avis technique de la marque CE veuillez consulter le site www.cerim.it
Informationen bezüglich technischer Daten zur Beschriftung CE entnehmen Sie unserer Website www.cerim.it
Para información relativa a los expedientes técnicos sobre la marca CE, chequear el sitio www.cerim.it
Информация по тех. данным, относящаяся к маркировке "CE" приведена на сайте www.cerim.it

GRES PORCELLANATO SMALTATO

GLAZED PORCELAIN STONWARE - GRES CÉRAME ÉMAILLÉ - GLASIERTE FEINSTEINZEUG - GRES PORCELÁNICO ESMALTADO - Фарфоровый керамогранит

Caratteristiche di qualità secondo i tests di controllo previsti dalle norme EN 14411 appendice G gruppo B1a GL

Quality characteristics according to the inspection tests envisaged by standard EN 14411 appendix G group B1a GL

Caractéristiques de qualité selon les tests de contrôle prévus par les normes EN 14411 appendice G groupe B1a GL

Qualitätseigenschaften gemäß den Kontrolltests der Normen EN 14411, Anhang G Gruppe B1a GL

Características de calidad según los ensayos previstos por las normas EN 14411 apéndice G grupo B1a GL

Характеристики качества согласно контрольным испытаниям, предусмотренным нормами EN 14411, приложение G, группа B1a GL

Area S del prodotto (cm ²) / Product area S (cm ²) / Surface S du produit (cm ²) Oberfläche S des Produktes (cm ²) / Area S del producto (cm ²) / Площадь S изделия (см ²)	Prescrizione/Standard requirements Prescriptions/Anforderungen Prescription/ТРЕБОВАНИЕ			Risultati tests Test results Résultats des essais Prüfergebnis Resultados tests РЕЗУЛЬТАТЫ ТЕСТОВ	Metodo prova Test method Méthode d'essai Prüfmethode Valor declarado Метод испытания
	7cm ≤ N < 15 cm (mm)	N ≥ 15 cm (%) (mm)			
Lunghezza e larghezza (deviazione ammissibile dalla dimensione di fabbricazione) Length and width (admitted tolerance from factory size) Longueur et largeur (tolérance admissible de la dimension de fabrication) Länge und Breite (zulässige Abweichung von den Fabrikationsabmessungen) Longitud y anchura (desviación admisible respecto al tamaño de fabricación) Длина и ширина (допустимое отклонение от производственных размеров)	±0,9 mm	± 0,6%	± 2mm	± 0,6%	ISO 10545-2
Spessore: deviazione dello spessore medio di ogni piastrella dalle dimensioni di fabbricazione in % Thickness: average thickness tolerance, in % versus production dimension Épaisseur: écart de l'épaisseur moyenne pour chaque carreau par rapport aux dimensions de fabrication en % Dicke: abweichung der vom hersteller angegebenen stärke in % Espesor: desviación del espesor medio de cada azulejo respecto a las medidas de fabricación en % Толщина: отклонение средней толщины каждой плитки от производственного задания %	±0,5 mm	±5%	± 0,5mm	± 5%	ISO 10545-2
Rettilinearità degli spigoli Straightness of edges / Rectitude des bords / Geradlinigkeit der Kanten Rectitud de las aristas / Прямолинейность кромок	±0,75 mm	± 0,5%	± 1,5mm	± 0,5%	ISO 10545-2
Ortogonalità in % Orthogonality in % / Orthogonalité en % / Rechtwinkeligkeit in % / Ortogonalidad en % Прямоугольность %	±0,75 mm	± 0,5%	± 2,0mm	± 0,5%	ISO 10545-2
planarità (curvatura del centro, dello spigolo e svergolamento) flatness (curving in the middle, corner and warping) planéité (courbure centrale, de l'arête et gauchissement) ebenflächigkeit (krümmung der mitte, der kante und verwindung) planitud (curvatura del centro, de la arista y abarquillamiento) Плоскостность (изгиб центра, кромки и перекося)	±0,75mm	+05%	±2mm	± 0,35%	ISO 10545-2
Qualità della superficie Surface quality / Qualité de la surface / Oberflächenqualität Calidad de la superficie de acabado / Качество поверхности	95% delle piastrelle esenti da difetti visibili 95% of tiles with no visual defects 95% de carreaux sans défauts visibles 95% der Fliesen frei von sichtbaren Defekten 95% de las baldosas exentas de defectos manifiestos 95% плитки не имеют видимых дефектов			conforme/conforming conforme/konform conforme СООТВЕТСТВУЕТ	ISO 10545-2
Massa d'acqua assorbita in % % Water absorption / Masse d'eau absorbée en % / Wasseraufnahme in % Masa de agua absorbida en % / Поглощенная масса воды %	≤0,5%			<0,5%	ISO 10545-3
Forza di rottura in N (spessore ≥ 7,5 mm) Rupture force in N (thickness ≥ 7,5 mm) / Force de rupture en N (ép. ≥ 7,5 mm) Bruchkraft in N (dicke ≥ 7,5 mm) / Fuerza de rotura en N (gr. ≥ 7,5 mm) Разрушающее усилие в Н (толщ ≥ 7,5 mm)	1300 min			>1700	ISO 10545-4
Resistenza alla flessione in N/mm ² Bending strength N/mm ² / Résistance à la flexion N/mm ² Biegefestigkeit in N/mm ² / Resistencia a la flexión en N/mm ² Прочность при изгибе N/mm ²	35 min			>40	ISO 10545-4
Resistenza al cavillo di piastrelle smaltate Glaze crazing resistance Résistance au treillisage pour les carreaux émaillés Widerstand gegen Haarriß von glasierten Fliesen Resistencia al cuarteado de los azulejos esmaltados Стойкость глазурированной плитки к образованию кракелюра	Richiesta / Required / Requisite / Gefordert Requerida / требуется			Resiste Resistant / Résiste Beständig / Resiste Стойкая	ISO 10545-11
Resistenza alle macchie Resistance to staining / Résistance aux taches / Fleckenabweisend Resistencia a las manchas / Устойчивость к образованию пятен	classe 3 min			classe 4-5	ISO 10545-14
Resistenza agli sbalzi termici Thermal shocks resistant Résistance aux variations thermiques Temperaturwechselbeständigkeit Resistencia al choque térmico Стойкость к перепадам температуры	-			Resiste Resistant / Résiste Beständig / Resiste Стойкая	ISO 10545-9
Resistenza ai prodotti chimici di uso domestico ed additivi per piscine Resistance to house and swimming pool chemicals Résistance aux produits d'emploi domestiques et additifs pour piscines Widerstand gegen Haushaltschemikalien, Badewasserzusätze Resistencia a los productos químicos de uso doméstico y aditivos para piscinas Стойкость к бытовым химическим средствам и добавкам для бассейнов	GB min			GA	ISO 10545-13
Resistenza al gelo frost resistance résistance au gel frostsicherheit resistencia a la helada Морозостойкость	Richiesta / Required / Requisite / Gefordert Requerida / требуется			Resiste Resistant / Résiste Beständig / Resiste Стойкая	ISO 10545-12
Coefficiente d'attrito (scivolosità) friction coefficient (slipperiness) - coefficient de frottement reibungskoeffizient (schlüpfrigkeit) - coeficiente de anti deslizamiento Кoeffициент трения	-			R9	DIN 51130
	-			>0,42 wet	DCOF (section 9.6) ANSI A 137.1 2012



FLORIM Ceramiche S.p.A
Via Canaletto, 24 - 41042 Fiorano Modenese (MO) - Italia
05

FLORIM 001

EN 14411:2012

Dry-pressed ceramic tiles, with water absorption
E_w ≤ 0,5 %, for internal and external walls and floorings

Per informazioni relative ai dati tecnici su marcatura CE vedere il sito www.cerim.it
Please refer to our web site www.cerim.it for technical information related to CE labelling
Pour tout renseignement sur l'étiquetage CE veuillez consulter le site www.cerim.it
Informationen bezüglich technischer Daten zur Beschriftung CE entnehmen Sie unserer Website www.cerim.it
Para informaciones relativas a las especificaciones técnicas sobre la marca CE, chequear el sitio www.cerim.it
Информация по Т.Э.С. можно ознакомиться в интернете по адресу www.cerim.it

GRADO DI VARIAZIONE CROMATICA - DEGREE OF COLOUR CHANGE - DEGRE DE VARIATION CHROMATIQUE - GRAD DER FARBABWEICHUNG - GRADO DE VARIACIÓN CROMÁTICA - СТЕПЕНЬ ХРОМАТИЧЕСКОГО ИЗМЕНЕНИЯ



V1
LOW

THE LEAST AMOUNT OF SHADE AND TEXTURE VARIATION ATTAINABLE IN NATURALLY FIRED CLAY PRODUCTS.

Prodotto Monocromatico
Produit Monochromatique
Einfarbiges Produkt
Producto Monocromático
одноцветная продукция



V2
MODERATE

LIGHT TO MODERATE SHADE AND TEXTURE VARIATION WITHIN EACH CARTON.

Prodotto con leggera variazione cromatica
Produit à légère variation chromatique
Produkt mit leichter Farbnuance
Producto con una pequeña variación cromática
ПРОДУКЦИЯ С ЛЕГКИМИ ЦВЕТОВЫМИ ИЗМЕНЕНИЯМИ



V3
HIGH

HIGH SHADE AND TEXTURE VARIATION WITHIN EACH CARTON.

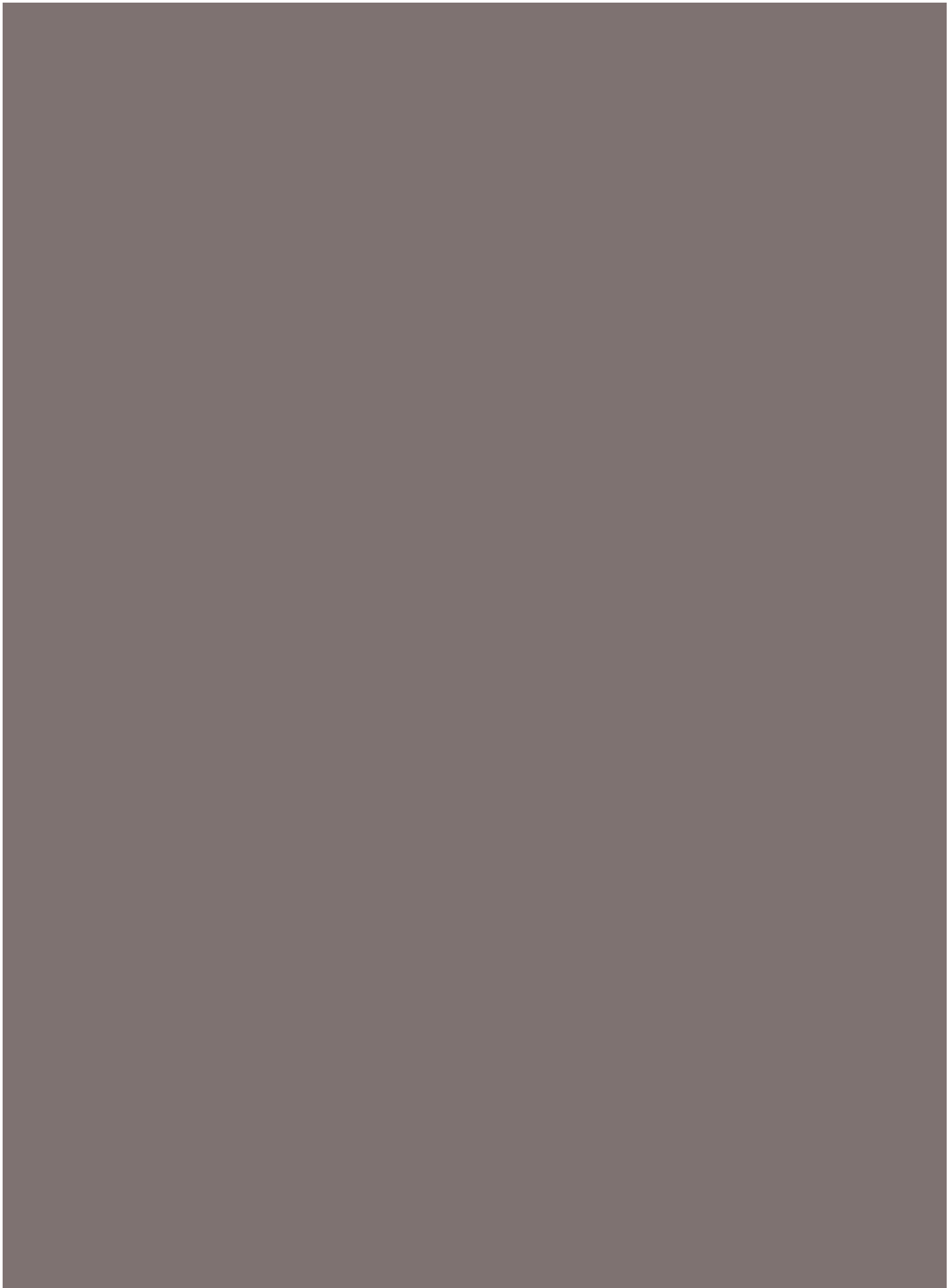
Prodotto con marcata variazione cromatica
Produit à variation chromatique accentuée
Produkt mit ausgeprägter Farbnuance
Producto con evidente variación cromática
ПРОДУКЦИЯ С ЯРКИМИ ЦВЕТОВЫМИ ИЗМЕНЕНИЯМИ



V4
RANDOM

VERY HIGH SHADE AND TEXTURE VARIATION WITHIN EACH CARTON.

Prodotto con forte variazione cromatica
Produit à forte variation chromatique
Produkt mit starker Farbnuance
Producto con fuerte variación cromática
ПРОДУКЦИЯ С СИЛЬНЫМИ ЦВЕТОВЫМИ ИЗМЕНЕНИЯМИ



MODERN COLOR



MADE IN FLORIM

FLORIM CERAMICHE S.p.A.
Uffici Commerciali: Via Canaletto, 24 - 41042 Fiorano Modenese (MO) Italy
Tel. 0536.840.911 - Fax 0536.844.072 - www.cerim.it